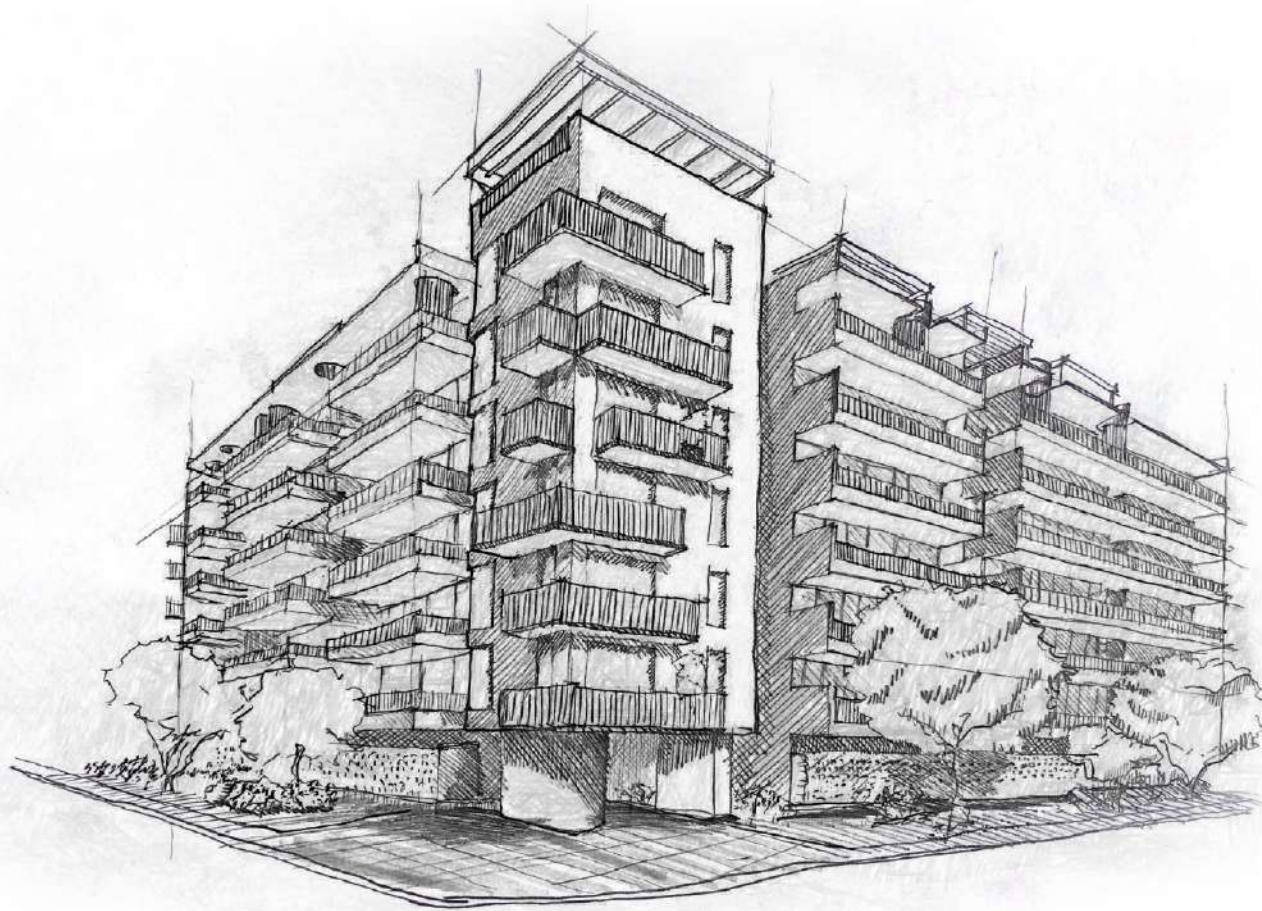


edificio
Luminus



ILUMINA
inmobiliaria
ENERGÍA CREADORA



El concepto

Edificio Luminus propone un nuevo concepto de *habitar*. Su diseño de vanguardia incorpora materiales nobles y elegantes con amplios y modernos espacios, que están especialmente pensados para satisfacer las necesidades que exige el mundo de hoy, buscando así hacerte la vida más fácil, para que puedas disfrutar de más tiempo en tu hogar.

Luminus edificio

Luminus es un edificio de 7 pisos que cuenta con 60 departamentos de 2, 3 y 4 dormitorios, con amplias terrazas panorámicas en la cubierta y un zócalo que incorpora oficinas y espacios de co-working.

Se emplaza en la intersección de las calles Amberes y California, ubicándose a 5 minutos caminando del parque y estación de metro Inés de Suárez.

El edificio está rodeado de diversas ciclovías, universidades, colegios, servicios y comercios que permiten desarrollar una excelente vida de barrio.





Stándar Luminus

Los departamentos ofrecen soluciones arquitectónicas de vanguardia, con especificaciones técnicas de alto estándar:

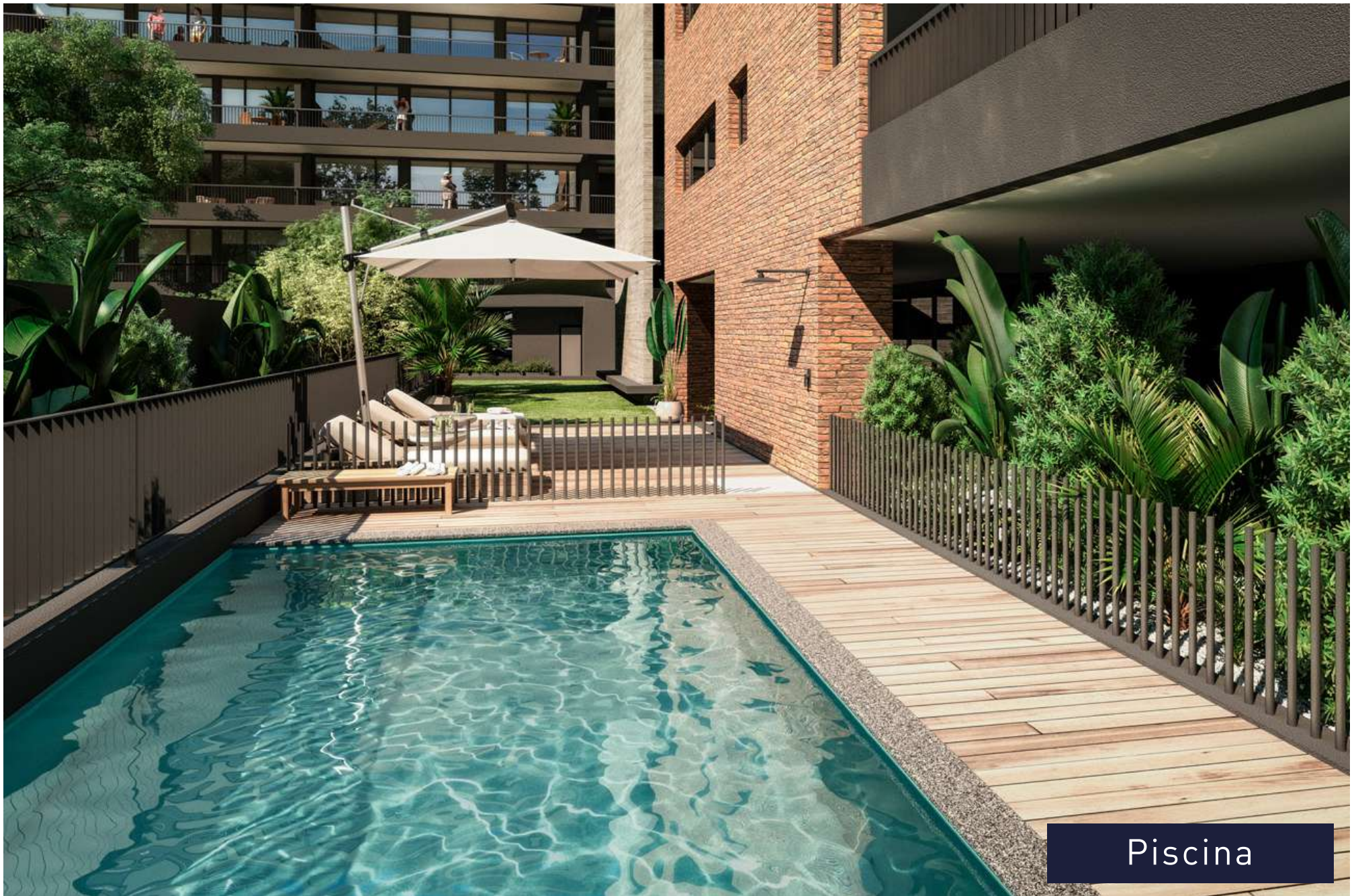
- Cocina equipada con cubierta de cuarzo.
- Calefacción individual por radiadores.
- Ventanas de termopanel PVC gris antracita.
- Amplias terrazas y balcones.
- Jardines y azoteas privadas.
- Piscina / Gimnasio / Sala Multiuso / Área de juegos para niños / Quincho / Co-Work /.







Quincho



Piscina



Gimnasio



Refugio



Estar/Cocina



Estar/Comedor

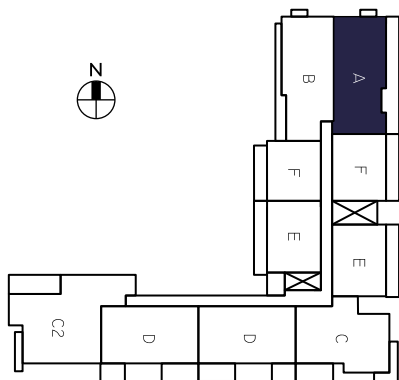


Dormitorio

Departamento Tipo / A

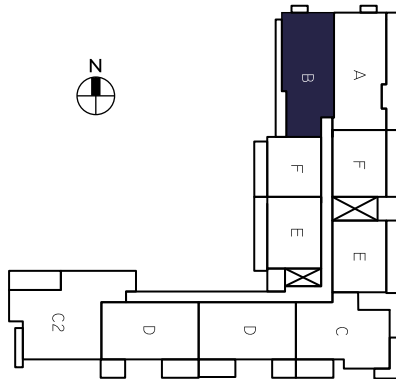
3 Dormitorios 2 Baños + Estar

DEPARTAMENTO / A	
SUP. INTERIOR:	103,2 M ²
TERRAZA:	28,1 M ²
TOTAL:	131,3 M ²



Departamento Tipo / B

DEPARTAMENTO / B	
SUP. INTERIOR:	97,4 M ²
TERRAZA:	17,2 M ²
TOTAL:	114,6 M ²



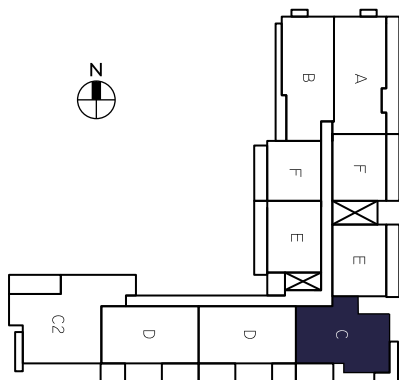
3 Dormitorios 2 Baños + Estar



Departamento Tipo / C

3 Dormitorios 3 Baños + Estar

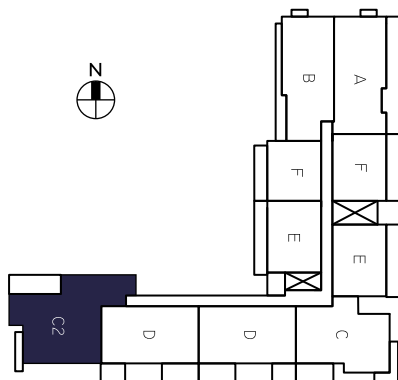
DEPARTAMENTO / C	
SUP. INTERIOR:	98,9 M ²
TERRAZA:	20,2 M ²
TOTAL:	119,1 M ²



Departamento Tipo / C2

4 Dormitorios 3 Baños + Estar

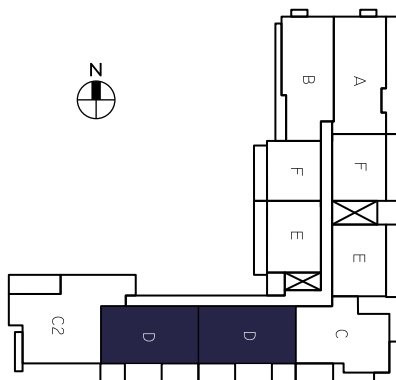
DEPARTAMENTO / c2	
SUP. INTERIOR:	130,7 M ²
TERRAZA:	21,3 M ²
TOTAL:	152,0 M ²



Departamento Tipo / D

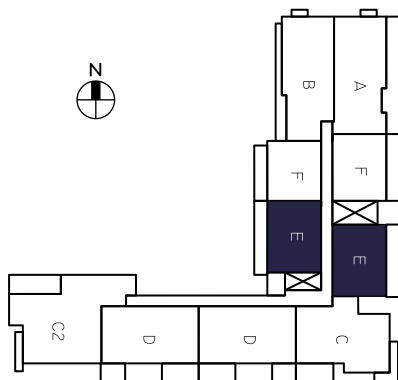
3 Dormitorios 2 Baños + Estar

DEPARTAMENTO / D	
SUP. INTERIOR:	94,9 M ²
TERRAZA:	19,2 M ²
TOTAL:	114,1 M ²



Departamento Tipo / E

DEPARTAMENTO / E	
SUP. INTERIOR:	66,3 M ²
TERRAZA:	15,2 M ²
TOTAL:	81,5 M ²

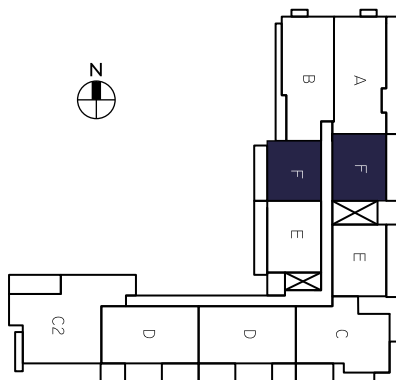


2 Dormitorios 2 Baños



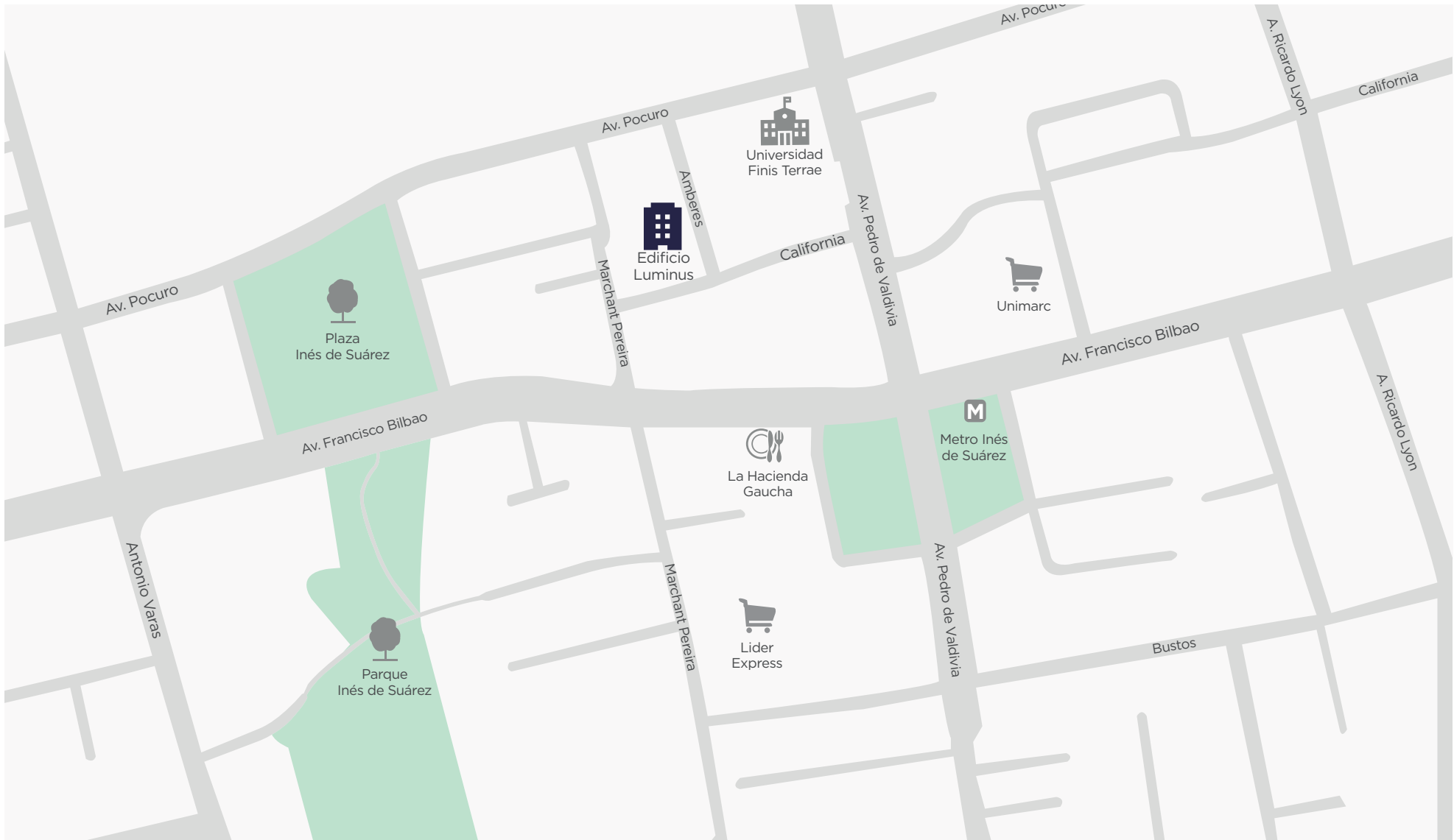
Departamento Tipo / F

DEPARTAMENTO / F	
SUP. INTERIOR:	61,5 M ²
TERRAZA:	14,0 M ²
TOTAL:	75,5 M ²



2 Dormitorios 2 Baños





Av. Pocuro

Av. Pocuro

Av. Pocuro

A. Ricardo Lyon

California

Universidad
Finis Terrae

Edificio
Luminus

Unimarc

Plaza
Inés de Suárez

California

Av. Pedro de Valdivia

Av. Francisco Bilbao

Av. Pocuro

Av. Francisco Bilbao

Metro Inés
de Suárez

La Hacienda
Gaucha

A. Ricardo Lyon

Antonio Varas

Parque
Inés de Suárez

Marchant Pereira

Lider
Express

Av. Pedro de Valdivia

Bustos



WWW.INMOBILIARIAILUMINA.CL

Contacto:
luminus@inmobiliariailumina.cl